

## KOREA MAT 2012

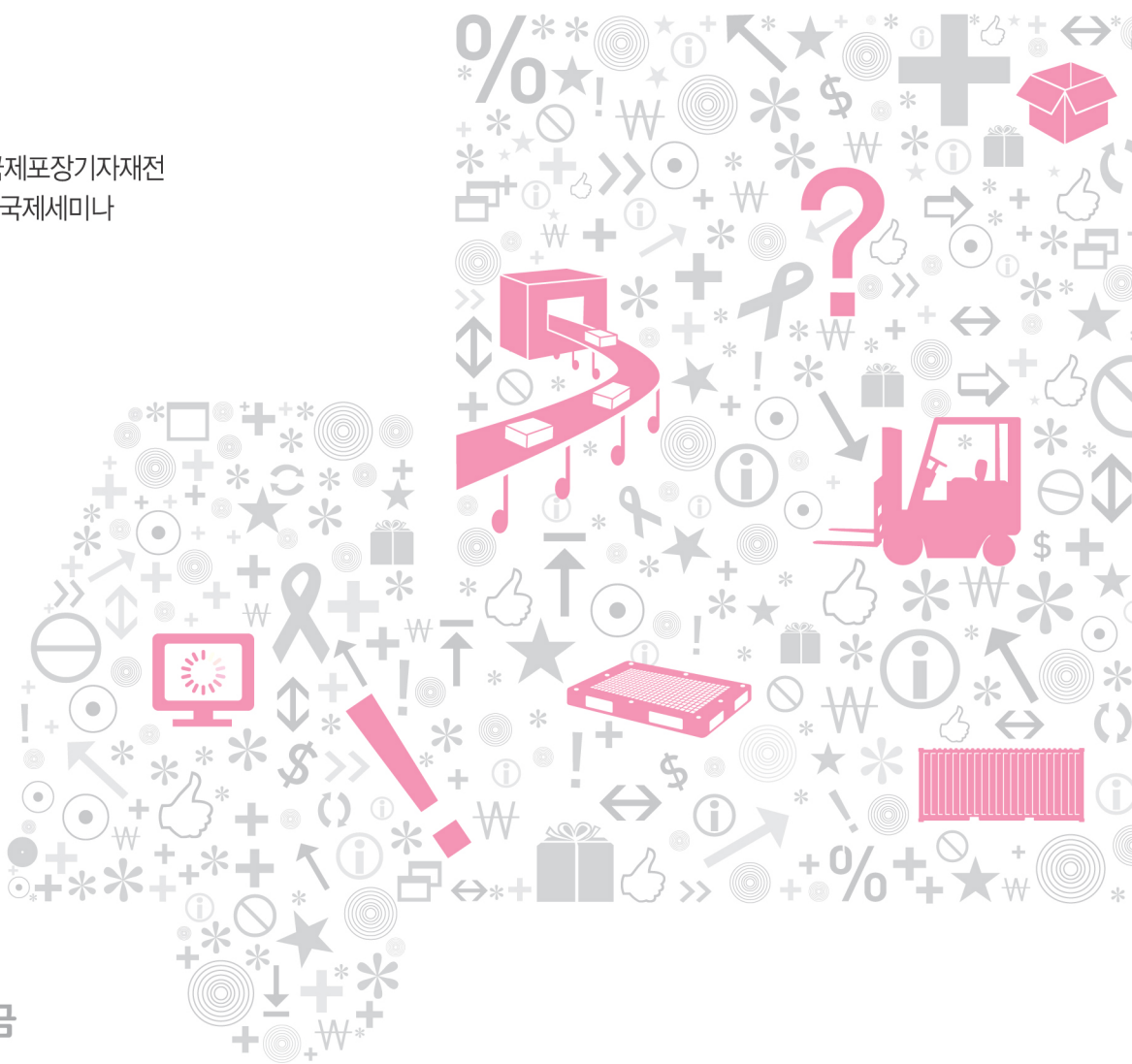
# KOREA MAT 2012

# MATERIALS HANDLING AND LOGISTICS EXHIBITION

## 동시행사

- KOREA PACK 2012 국제포장기자재전
- 미래물류기술포럼 주최 국제세미나

2012  
5.22화-25금  
KINTEX



“ Intralogistic 분야의  
새로운 마켓플레이스로  
전진합니다. ”

## KOREA MAT은?

‘포장(Packaging)’ 분야를 통합한  
종합 포장 · 물류기기전시회입니다.

- 물류프로세스 전반을 아우르는 전문화된 전시회
- 국제포장전(Korea Pack) 통합개최로 대형화된 전시회
- 해외바이어 1,000여명이상이 참관하는 국제화된 전시회



- 국내 유일의 물류기기전문 무역전시회
- 600개 관련기업이 참가하고 3만여명의 전문 바이어가 참관
- 포장전과 물류전의 동시개최로 다양한 바이어 참관
- 실구매자가 참가하는 다양한 부대행사 개최
- 참가업체를 위한 해외바이어 초청, 기업홍보지원 등 차별화된 Support Program 제공

**2011**  
SHOW REPORT  
동시개최 행사 포함

### 참가업체 수

604 개사

국내 436개사

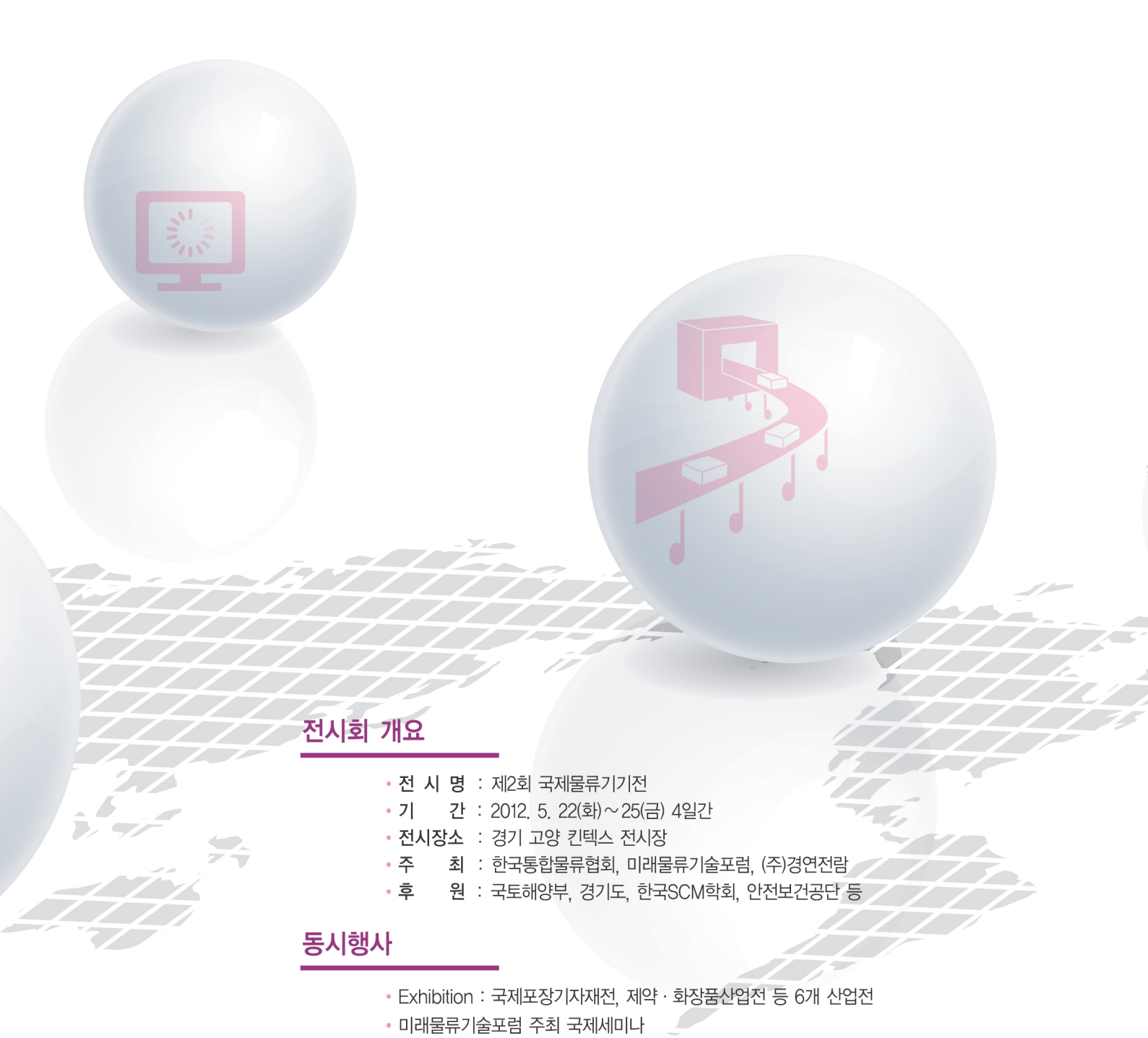
해외 168개사

### 참관객 수

30,276 명

국내 29,128명

해외 1,148명



## 전시회 개요

- 전 시 명 : 제2회 국제물류기기전
- 기 간 : 2012. 5. 22(화)~25(금) 4일간
- 전시장소 : 경기 고양 킨텍스 전시장
- 주 최 : 한국통합물류협회, 미래물류기술포럼, (주)경연전람
- 후 원 : 국토해양부, 경기도, 한국SCM학회, 안전보건공단 등

## 동시행사

- Exhibition : 국제포장기자재전, 제약·화장품산업전 등 6개 산업전
- 미래물류기술포럼 주최 국제세미나

## 부대행사

- 물류기술세미나
- 녹색물류컨퍼런스
- 물류정책간담회
- 물류표준화 워크숍

## Who Participate?

- 보관시스템 및 기기 / 분류시스템 및 기기 / 피킹시스템
- 운송시스템 : 컨베이어, 파렛타이저, 테이블리프트, 크레인, 체인호이스트 등
- 지게차, 트럭, 특장차 / 운송용 파레트, 컨테이너
- 물류정보시스템 및 소프트웨어
- 물류 창고 시설 및 시스템

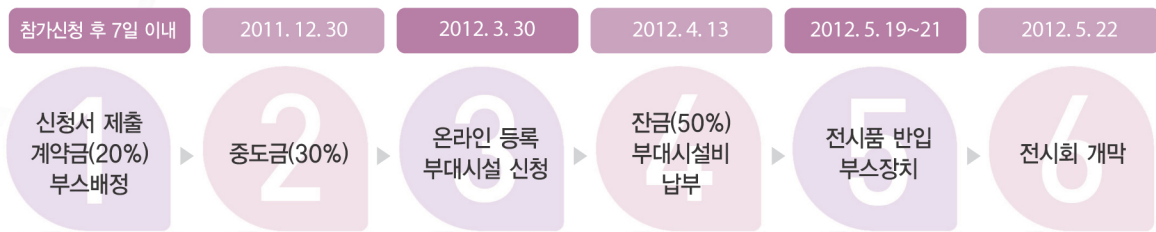
## Who Attend?

- 운송 및 창고업, 통신, 출판, 일반 및 정밀기계 제조, 운송유통, 전기전자
- 식품, 제약, 화장품, 화학산업의 물류·유통 관계바이어

Materials Handling and Logistics Exhibition

# KOREA MAT 2012

## ① 참가절차



## ② 참가비용

※ V.A.T 별도

구분	독립부스	조립부스
국내 제조업체	1,900,000원 / 1부스	2,250,000원 / 1부스
해외업체 및 동대리점	US\$ 2,430 / 1부스	US\$ 3,150 / 1부스

▶ 1부스 크기 : 가로 3m × 세로 3m 면적    ▶ 독립부스 : 면적만 제공    ▶ 조립부스 : 면적 + 기본 장치 포함

## ③ 조립부스 포함사항(기본 장치)

스포트라이트 2개, 형광등 2개, 220V 소켓 1개(1kW 미만), 안내데스크 및 접의자 1개, 휴지통 포함

## ④ 참가신청서 제출

- 제출서류 : 참가신청서 1부, 사업자등록증 사본 1부
- 제출처 : 전시회 사무국 (주)경연전람

## ⑤ 조기신청할인

2011년 10월 31일까지 신청 후 계약금 납부시 부스당 100,000원 할인  
※ 한국통합물류협회원사(신규회원 포함)에게는 협회에서 지원하는 참가비 혜택이 있습니다.

## ⑥ 참가신청마감

2012년 2월 29일까지 선착순 마감 (단, 부스면적 소진 시 조기마감)

## ⑦ 기타부대시설 단가

내역	단가	내역	단가
전기 220V/60Hz	40,000원/1kW	압축공기/급배수	150,000원/1구
인터넷	120,000원/1포트	관람객정보시스템	200,000원/1대 (1대 추가시 50,000원)

기타 조명용 전기(스포트라이트 등), 가구 등은 참가업체 매뉴얼 참조



## ⑧ 입금계좌안내

계좌번호 : 외환은행 181-22-00115-2 / 예금주 : (주)경연전람





# KOREA MAT 2012

## 참가업체 혜택



### 해외바이어 초청지원

참가업체의 해외 네트워크 및 수출상담제고를 위해 주최측에서 숙박, 항공권 지원



### VIP고객을 위한 라운지 운영

전시 참가업체가 초청한 VIP고객을 대상으로 VIP라운지 이용혜택(무료 음료, 다과 제공)



### 무료우편물 발송 지원

전시개최 전 참가업체에서 고객에게 발송하는 전시회 초청장을 무료발송 지원



### 참가업체 제품홍보 지원

전시개최 전과 전시기간에 국내·외 유명 포털사이트, 제휴매체, 블로그(Blog), 카페 등에 참가업체의 제품홍보 게재 및 전시장 현장취재 지원



### 성과증진 교육프로그램 실시

전시회 참가준비에 필요한 교육 세미나 및 사전 전시설명회 개최 (2012년 3월 중순)



### 스폰서십 프로그램 참여

주최 측 보유 참관객(20만개 DB)을 대상으로 사전 기업홍보와 현장기업 홍보 기회 제공



## **KM KOREA MAT 2012** 제2회 국제물류기기전 전시사무국

---

### **(주)경연전람**

서울시 영등포구 국회대로 750(여의도동 17-1) 금산빌딩 501호

**Tel** 02)785-4771 **Fax** 02)785-6117/8

**E-mail** gskim@kyungyon.co.kr

### **한국통합물류협회**

서울시 성동구 용답동 235-2 금풍빌딩 7층

**Tel** 070)7090-6640 **Fax** 02)712-0611

**E-mail** yanghopark@koila.or.kr

**URL** [www.koreamat.org](http://www.koreamat.org)