

www.mltm.go.kr



경기도 과천시 관문로 88번지 정부과천청사
Tel. 02-2110-8498 www.mltm.go.kr



경기도 안양시 동안구 관양동 1600 신창건설 빌딩
Tel. 031-389-6442 www.kicttep.re.kr



경기도 의왕시 월암동 380-1
Tel. 031-460-5875 www.krri.re.kr

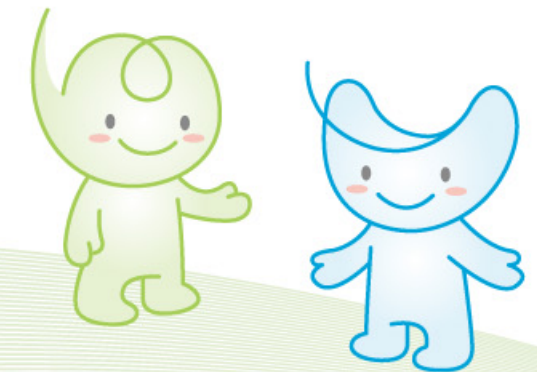


서울시 중구 남대문로 4가 45번지
Tel. 02-6050-1442 www.korcham.net

비용절감과 기업경쟁력 극대화를 위한 물류비 관리!

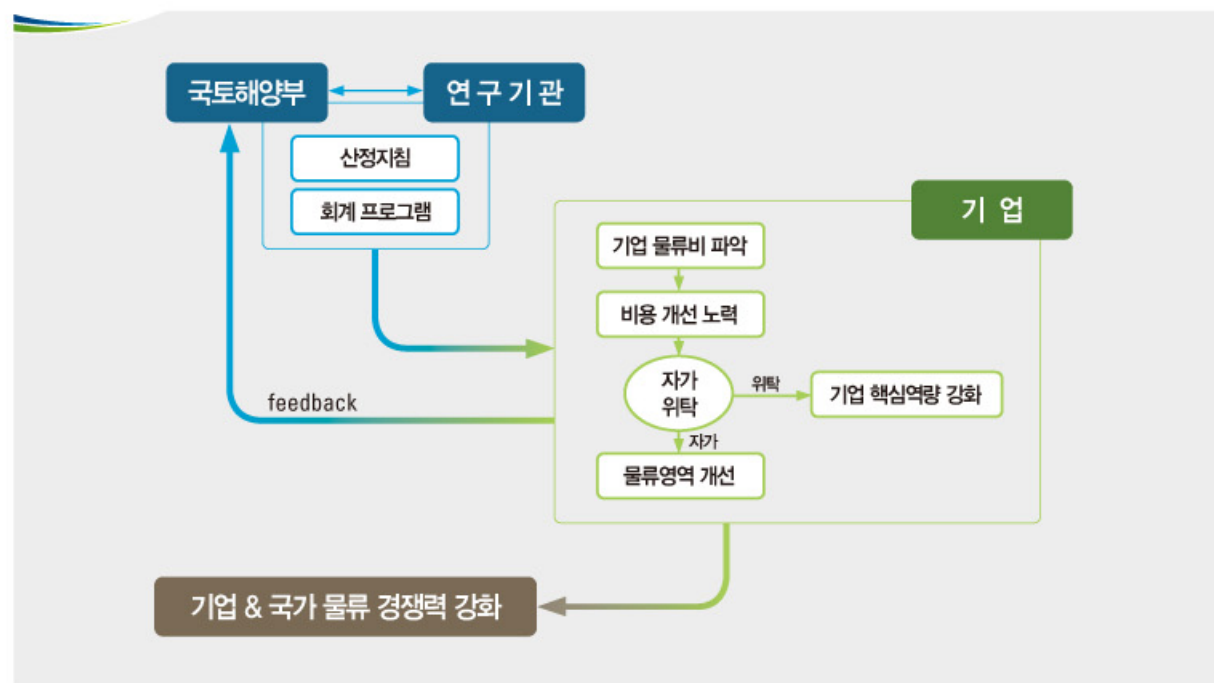
국토해양부의 표준지침이 도와드리겠습니다.

logistics accounting program



국토해양부와 함께 하는 UP&UP

기업경쟁력 UP & 국가경쟁력 UP



- 국토해양부와 국가물류표준화연구단이 개발한 표준물류회계프로그램을 적용하면 보다 쉽고 정확하게 기업물류비를 산정
- 기업의 물류활동에서 발생하는 비용을 합리적으로 통제 및 관리하면 기업의 제품경쟁력 강화 및 국가물류경쟁력 제고에 이바지

국토해양부 「기업물류비 산정지침」이 개선되었습니다.
지침적용의 편리함을 표준물류회계프로그램이 제공합니다.

정확한 기업물류비
산정을 위한 국가기준을
국토해양부에서
마련하였습니다!



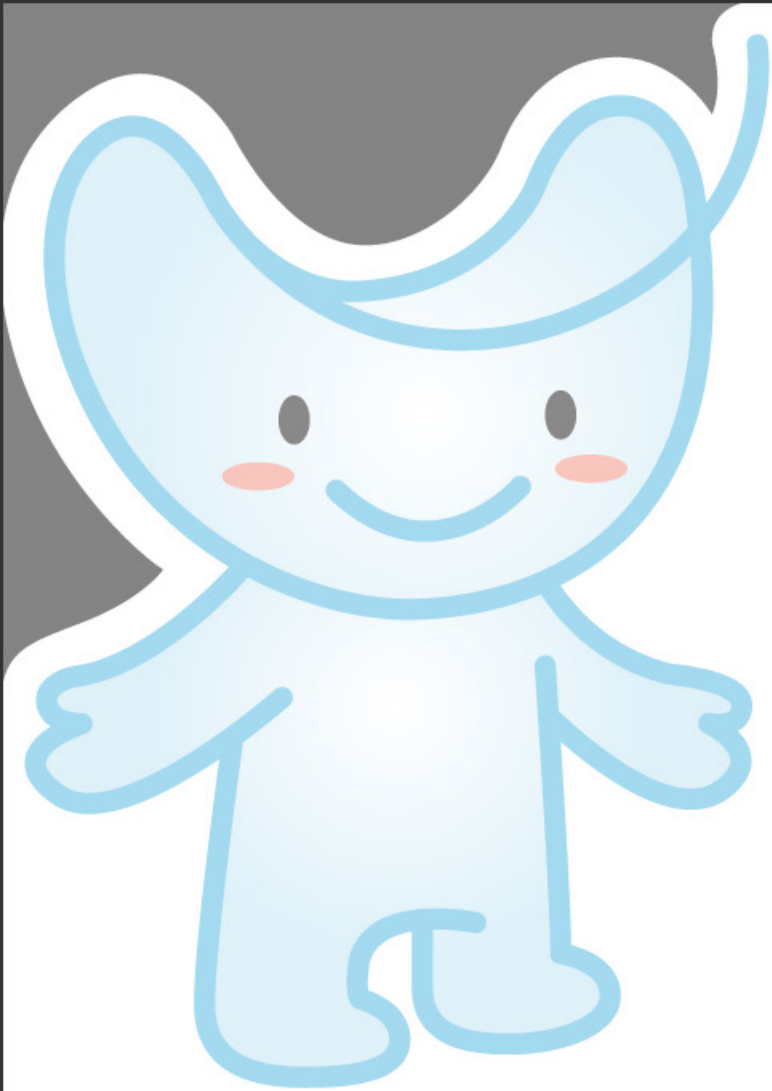
국토해양부의 기업 물류회계제도(물류정책기본법)

- 1995년 12월 물류회계 표준화 근거규정 신설(구 화물유통촉진법)
- 1997년 8월 기업물류비 계산지침 제정, 고시
- 2008년 7월 기업물류비 산정지침 개정, 고시
- 2008년 9월 기업물류비 산정지침 기본해설서 발간
- 2009년 5월 기업물류비 산정지침 업종별 상세 해설서 발간
- 2009년 7월 기업물류비 산정 프로그램 개발 보급

- 현장의 물류활동 반영 및 물류비 과목분류의 세분화
- 물류비 관리를 위한 의사결정 지원
- 물류비 발생원천 상세 규정 및 영역별·기능별 물류비 개념 구체화

정확한 물류비산정, 법인세 감면

- 현행 : 3자물류비가 총물류비의 50%이상일 경우 전년대비 증가분의 3% 법인세 감면
- 추진 : 감면요건(3자물류비 비중 50%) 완화 검토



기업물류비 산정 어려우시죠? 기업물류비 산정지침의 해설서가 도와드립니다!

기업물류비 산정지침의 기본해설서 및 상세해설서

- **기본해설서** 표준화된 물류비 계산절차 및 방법에 대한 기준을 이해하기 쉽도록 정리한 가이드라인
- **상세해설서** 제조업(자동차분야), 유통업, 물류업 업종별로 물류비 계산 절차 및 방법에 대해 보다 상세하게 정리한 가이드라인

기업물류비 계산 기준

- 일반기준
 - 물류비를 상세하게 원천적으로 계산하는 방식
 - 일정 수준의 물류비 관리능력을 보유한 기업에서 활용할 수 있는 산정기준
 - 제품별, 지역별, 고객별로 운송비나 보관비 등과 같은 상세한 물류비 정보 파악을 위한 기준
- 간이기준
 - 기업의 손익계산서와 대차대조표에서 간단하게 추산하는 방식
 - 중소기업 등 물류비 관리수준이 초기단계에 있는 기업에서 활용할 수 있는 산정기준
 - 대략적인 물류비 정보 파악을 위한 기준

표준물류회계프로그램으로 기업물류비 입력에서부터 분석까지 OK!



옵션 (Property)기능 제공

- 기업들의 물류비 관리 수준을 고려하여 물류비 입력의 방식을 선택하는 옵션기능 제공

물류비 데이터 병합기능 제공

- 기업 물류비 통합관리를 위한 프로그램 자체 데이터 변환 및 병합 기능 보유
- 각 지역별 또는 지점별로 발생하는 물류비 데이터를 파일로 전송, 병합할 수 있어 기업물류비 총괄관리가 매우 수월

기업물류비 산정지침 기본해설서 및 용어해설기능 제공

- 합리적 물류비 산정 가이드라인을 제시하는 기본해설서 탑재
- 물류비 산정 예시를 통하여 합리적인 물류비 배분 유도
- 어려운 용어들에 대한 정의를 실시간으로 찾아 이해할 수 있는 용어해설기능 제공

물류비 분석기능 및 의사결정 지원기능 제공

- 시계열 분석, 영역 및 지급형태별 분석 등을 수행할 수 있는 자체 분석기능 탑재
- 다차원적 분석을 수행할 수 있도록 엑셀파일 형식으로 변환·추출 가능
- 데이터의 다양한 분석을 통해 개선점 탐색과 합리적 물류관리 기회 제공



국가 표준물류회계기준을
적용하면 물류비의 규명,
측정, 적절한 배분이 가능합니다!

재무회계 간접비의 물류관리 회계활용

- 여러 부서에서 발생하는 물류비용의 소재 및 규모 파악
- 물류비 절감, 물류효율화 및 서비스 품질 제고 관련 합리적 의사결정 지원
- 녹색물류비용의 내부화 가능
- 물류활동 및 성과에 대한 이해관계자 설득, 자료요구 대응

물류관리 개선은 정확한 기업물류비 산정에서 시작

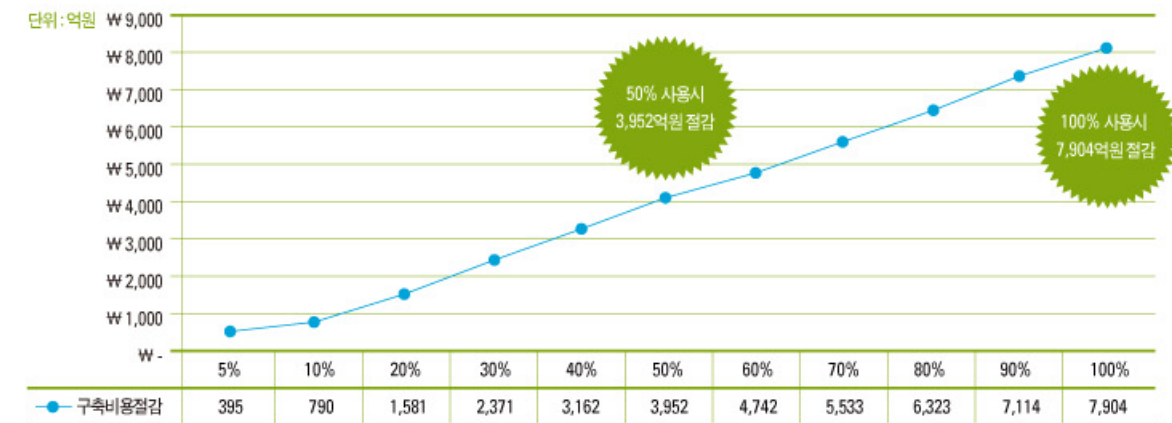
- 기업의 물류관리 계획수립에 필요한 객관적인 기초자료 제공
- 프로그램을 활용한 실시간 경영지표 제공
- 기업물류관리 개선활동의 효율성과 효과성 제공
- 자사의 지점별 또는 동종업계 대비 물류비 비교가능
- 물류 프로세스별 문제점 발굴 및 벤치마킹 가능 기회 제공

물류관리를 위한 당신의 선택은 기업의 미래입니다!



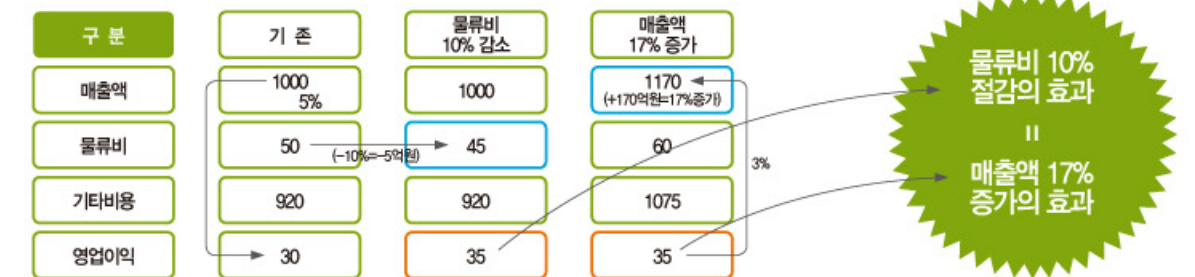
정확한 물류비 산정에 따른 효과

- 물류회계시스템을 구축하지 않은 화주기업들의 50%가 표준물류회계프로그램을 사용하게 되면 **3,952억원**, 100%가 사용하게 되면 **7,904억원**의 구축비용 절감



- 물류정보·관리비 구축비용 절감효과
· 표준물류회계프로그램 사용으로 인해 2020년까지 총 **3,386억원**의 물류정보·관리비 절감 효과를 창출

물류비 절감은 기업의 제3이윤원



- 연간 매출액 1,000억원 기업의 이윤창출 사례
· 물류비용은 50억원(매출액의 5%), 기타 비용이 920억원, 영업이익이 30억원(매출액의 3%)이면
· 물류비 10%(5억원) 절감시 매출액 17%(170억원) 증가시켰을 때와 같은 영업이익 35억원의 효과 획득